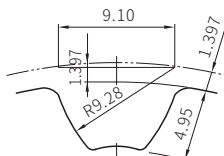


RoHS

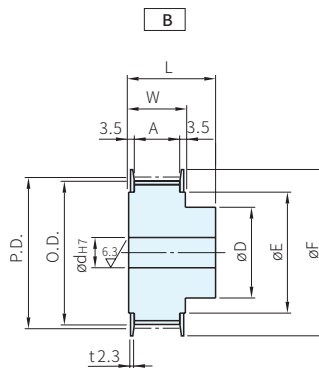
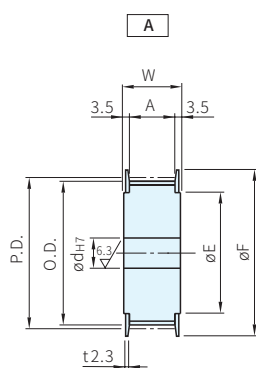


B



(Pitch=14.0mm)

Type	皮帶寬度		材質		處理
	40.0mm S14M400	60.0mm S14M600	皮帶輪	法蘭	
GBSBMK	○	○	≈S45C	≈S45C	-
GBSNMK	○	○			染黑



齒數

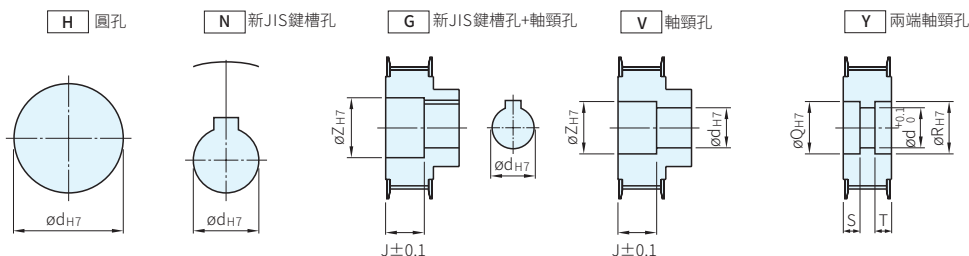
mm	28	30	32	34	36	40	42	44	48	50	56
P.D.	124.78	133.69	142.60	151.52	160.43	178.25	187.17	196.08	213.90	222.82	249.55
O.D.	121.98	130.90	139.81	148.72	157.63	175.46	184.37	193.28	211.11	220.02	246.76
D	90	100	110	120	120	135	145	155	160	160	160
F	136	144	152	161	172	190	200	208	224	235	260
E	101	111	121	131	141	161	164	173	190	200	224

皮帶寬度

mm	No.	
	S14M400	S14M600
A	46	67
W	53	74
L 齒數28~40	73	94
L 齒數44~56	78	99

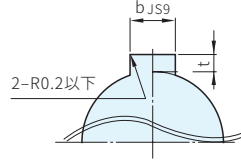
軸孔規格

- 請從下表選出軸孔規格符號與各尺寸
- 軸孔內有可能沒有做表面處理



鍵槽尺寸表

軸孔			鍵槽			
規格	軸孔	公差	b	js9	t	公差
N	8	+0.015	3	±0.0125	1.4	+0.1 0
N	10	0				
N	11~12	+0.018	4	±0.0150	1.8	
N	13~17		5		2.3	
N	18		6		2.8	
N	19~22	+0.021	6	±0.0150	3.3	
N	23~30	0	8			
N	31	+0.025	10	±0.0180	3.3	



型式			皮帶輪 形狀	皮帶輪形狀												
				A						B						
Type	齒數	皮帶 寬度 No.	(~)指定單位1mm													
			H	N·G	V		Y			H	N·G	V				
			d	d	d	Z	J 0.1mm	Y	Q·R	S·T 0.1mm	d	d	d	Z	J 0.1mm	
GBSBMK GBSNMK	28	S14M400	A	30~70	30~70	30~66	34~70	5.0 ≤ J ≤ W-5.0	30~66	39~75	5~23 S+T ≤ W-5	30~60	30~60	30~56	34~60	5.0 ≤ J ≤ L-5.0
	30			30~80	30~70	30~76	34~80		30~76	39~85		30~70	30~66	34~70		
	32			30~85	30~70	30~81	34~85		30~81	39~90		30~70	30~71	34~75		
	34			30~90	30~70	30~86	34~90		30~86	39~95		30~70	30~81	34~85		
	36			30~95	30~70	30~91	34~95		30~91	39~100		30~70	30~81	34~85		
	40	S14M600	B	35~105	35~70	35~101	39~105	5.0 ≤ J ≤ W-5.0	35~101	44~110	5~23 S+T ≤ W-5	35~95	35~70	35~91	39~95	5.0 ≤ J ≤ L-5.0
	42			35~110	35~70	35~106	39~110		35~106	44~115		35~70	35~96	39~100		
	44			35~115	35~70	35~111	39~115		35~111	44~120		35~70	35~96	39~100		
	48			40~120	40~70	40~116	44~120		40~116	49~125		40~70	40~106	44~110		
	50			40~130	40~70	40~126	44~130		40~126	49~135		40~70	40~106	44~110		
56			40~150	40~70	40~146	44~150	40~146	49~155	40~110	40~70	40~106	44~110				

訂貨：  -  -  -  -  -  -  -  -  交期:  天

(軸孔規格:H·N) GBSBMK40S14M400 - A - H42

(軸孔規格:G·V) GBSNMK44S14M600 - B - G70 - Z90 - J90.0

(軸孔規格:Y) GBSBMK50S14M400 - A - Y80 - Q120 - R120 - S20 - T20